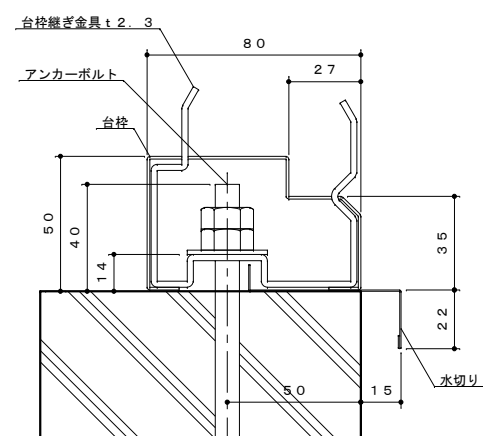
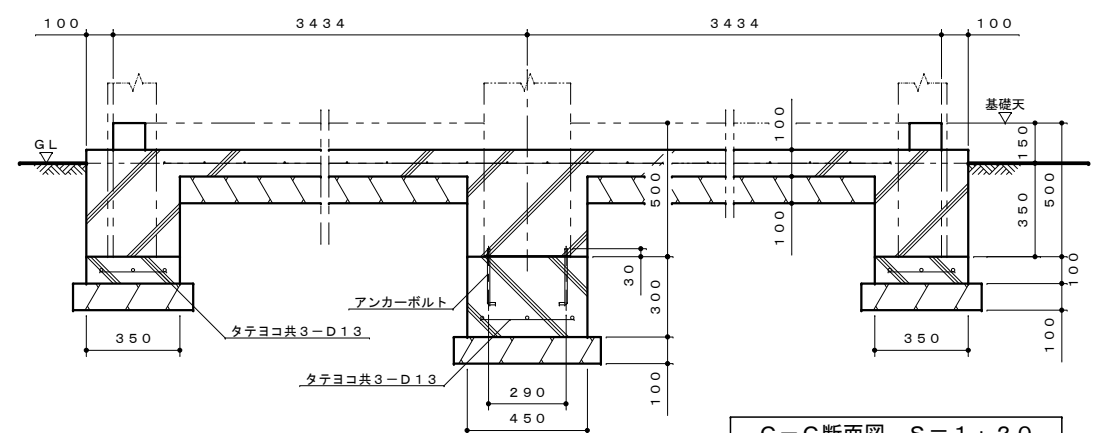
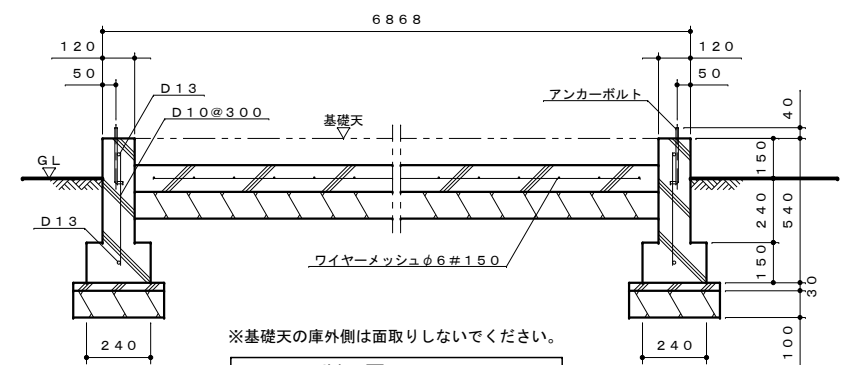
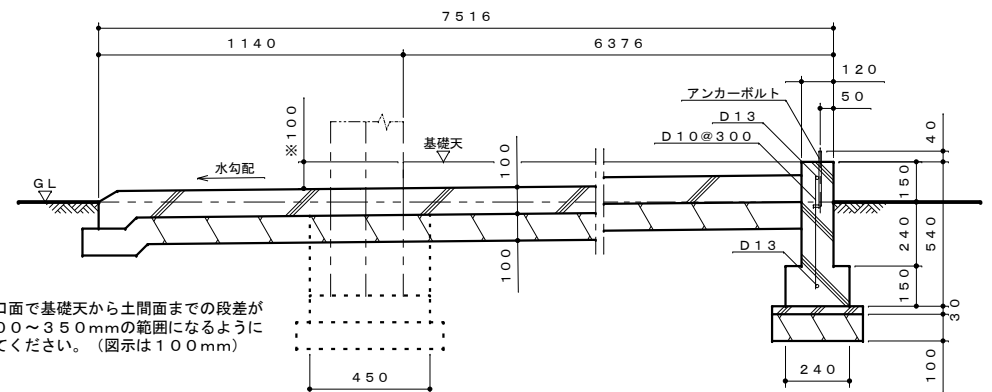
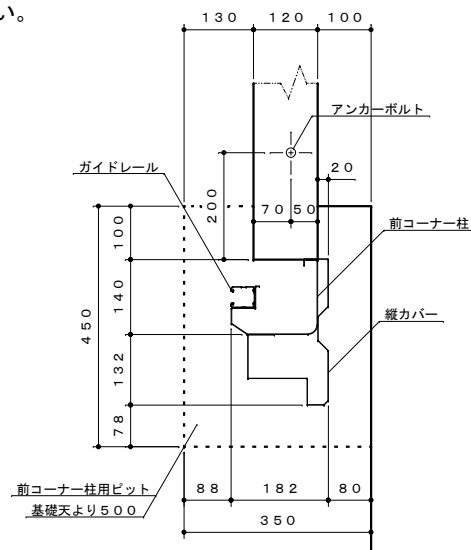
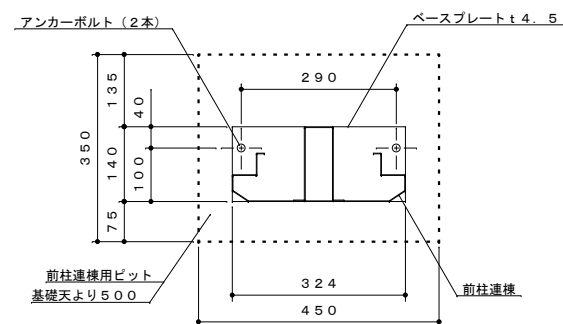
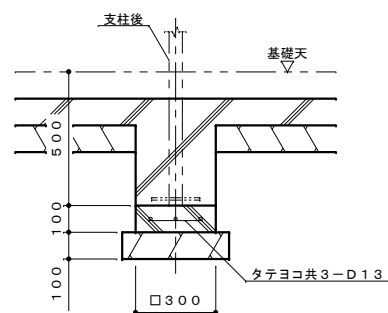


基礎図は参考として掲載しておりますが貴施設場所の実情に則して設計してください。
アンカーボルトは付属品（W3／8）又は、市販品のM10をご使用ください。



特記事項

レディミクスコンクリート	(J I S A 5308)
コンクリート強度	18 N / mm ² (基礎) 18 N / mm ² (捨てコン)
異形鉄筋	SD295 (D16以下) (J I S A 3112)
アンカーボルト	SS400 (J I S G 3101) 材料強度 400 N / mm ²
設計地耐力	50 kN / m ² (長期・仮定値) 100 kN / m ² (短期・仮定値)

名 称	タクボガレージ「カールフォーマ スクード」 YS-3465 2連棟 基礎図
株式会社 田窪工業所	